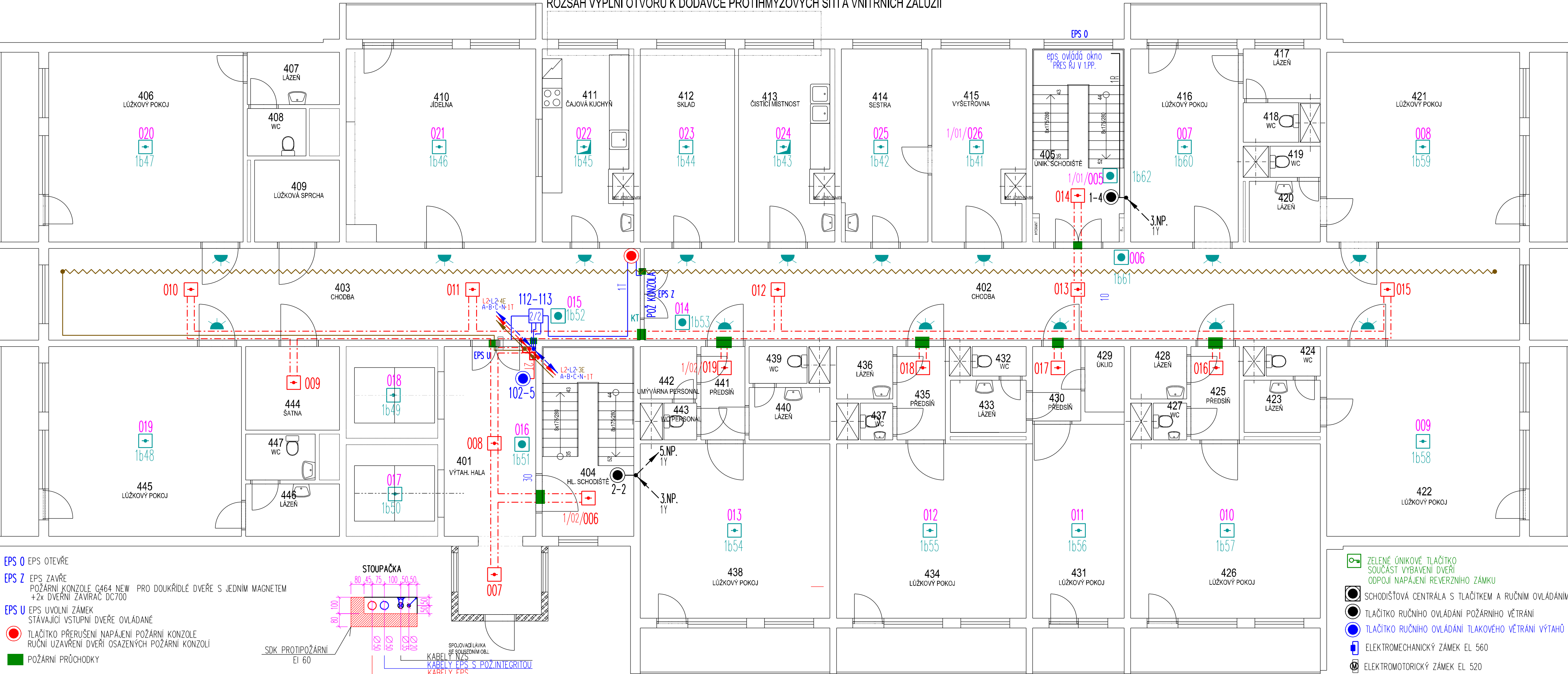
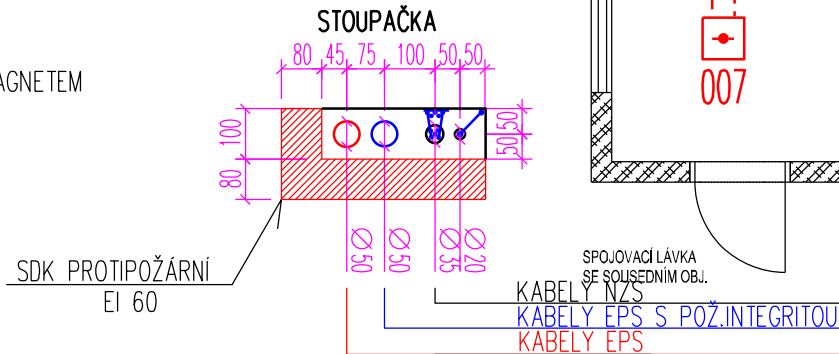


ROZSAH VÝPLNÍ OTVORŮ K DODÁVCE PROTIHMYZOVÝCH SÍTÍ A VNITŘNÍCH ŽALUZII



- EPS 0** EPS OTEVŘE
- EPS Z** EPS ZAVŘE
POŽARNÍ KONZOLE G464 NEW PRO DOUKRÍDLÉ DVEŘE S JEDNÍM MAGNETEM
+2x DVEŘNÍ ZAVÍRAČ DC700
- EPS U** EPS UVOLNÍ ZÁMEK
STÁVAJÍCÍ VSTUPNÍ DVEŘE OVLÁDANÉ
- TLACÍTKO PŘERUŠENÍ NAPÁJENÍ POŽÁRNÍ KONZOLE
RUČNÍ UZAVŘENÍ DVEŘÍ OSAZENÝCH POŽÁRNÍ KONZOLÍ
- POŽÁRNÍ PRŮCHODKY



- ZELENEJŠÍ ÚNIKOVÉ TLACÍTKO
SOUČÁST VYBAVENÍ DVEŘÍ
ODPOJÍ NAPÁJENÍ REVERZNÍHO ZÁMKU
- SCHODIŠŤOVÁ CENTRÁLA S TLACÍTKEM A RUČNÍM OVLÁDÁNÍM
- TLACÍTKO RUČNÍHO OVLÁDÁNÍ POŽÁRNÍHO VĚTRÁNÍ
- TLACÍTKO RUČNÍHO OVLÁDÁNÍ TLAKOVÉHO VĚTRÁNÍ VÝTAHŮ
- ELEKTROMECHANICKÝ ZÁMEK EL 560
- ELEKTROMOTORICKÝ ZÁMEK EL 520

LEGENDA EPS

- L1** --- KABELY KRUHOVÉHO VEDENÍ PRO HLÁSIČE, NEHOŘLAVÝ KABEL B2co,s1/ J-H(ST)H 1x2x0,8 ORANŽOVÝ
- L2** --- KABELY KRUHOVÉHO VEDENÍ PRO VVP, NEHOŘLAVÝ KABEL B2co,s1/ S FUNKČNÍ INTEGRITOU HNĚDÝ KABEL PRAFlaGuard 1x2x0,8/ P30R
- A+B+C+N** KABELY PRO OVLÁDÁNÍ NEBO MONITOROVÁNÍ, NEHOŘLAVÝ KABEL B2co,s1/ S FUNKČNÍ INTEGRITOU
A + C = 2xHNĚDÝ KABEL PRAFlaGuard 1x2x0,8/ P30R (A TABLO, B MAJÁK)
B = 1xHNĚDÝ KABEL PRAFlaDur 1x1,5/ P30R NAPÁJENÍ TABLA
N = 1xHNĚDÝ KABEL PRAFlaDur 1x1,5/ P30R NAPÁJENÍ ZAŘÍZENÍ
- E** KABELY PRO PŘÍPOJENÍ LINEÁRNÍHO HLÁSIČE, NEHOŘLAVÝ KABEL B2co,s1/ J-H(ST)H 1x2x0,8 ORANŽOVÝ 4E = 4xKABEL J-H(ST)H 1x2x0,8
- O** O = KABEL OVLÁDÁNÍ 1xHNĚDÝ KABEL PRAFlaGuard 2x2x0,8/ P30R
- T** T = 1xKABEL ORANŽOVÝ KABEL J-Y(ST)Y 1x2x0,8
- M** M = KABEL MONITOROVÁNÍ 1xHNĚDÝ KABEL PRAFlaGuard 1x2x0,8/ P30R

STÁVAJÍCÍ

NOVÉ

- EPS** ÚSTŘEDNA EPS (250 hlásičů na kruhu)
- TAB** TABLO EPS
- OPPO** OPPO (OBSLUŽNÝ PANEL POŽÁRNÍ OCHRANY)
- KTP** KTP (KLÍČOVÝ TREZOR POŽÁRNÍ OCHRANY)
- ZDP** ZDP (ZAŘÍZENÍ DÁLKOVÉHO PŘENOSU)
- OPT** OPTOKOUŘOVÝ HLÁSIČ S PATICÍ
- TER** TERMODIFERENCIÁLNÍ HLÁSIČ S PATICÍ
- OPT** OPTOKOUŘOVÝ HLÁSIČ S IZOLÁTOREM A S PATICÍ
- TLA** TLACÍTKOVÝ HLÁSIČ červený, IP24
- ALW2** JEDNOTKA PRO PŘÍPOJENÍ 2 LINEÁRNÍCH HLÁSIČŮ - TEPLOTNÍHO KABELU
- LINE** LINEÁRNÍ HLÁSIČ - TEPLOTNÍ KABEL
- VST** VSTUPNÍ VÝSTUPNÍ MODUL
- X/Y** X/Y X= POČET VÝSTUPŮ, Y=POČET VSTUPŮ
- POPL** POPLACHOVÝ ZVON NEBO SIRÉNA 6" 24V
- PAR** PARALELNÍ OPTICKÁ SIGNALIZACE
- MAJ** MAJÁK



REVIZE 20.11.2020

INVESTOR MĚSTSKÁ ČÁST PRAHA 6, ODBOR SOCIÁLNÍCH VĚCÍ ČS. ARMÁDY 601/23, 160 52 PRAHA 9 ZASTOUPENÝ SNEO A.S., NAD ALEJÍ 1879/2, PRAHA 6 - BŘEVNOV 162 00				ING. KAREL VONEŠ PROJEKČNÍ KANCELÁŘ Kvátinková 418/12 ATELIÉR 130 00 PRAHA 3 DUBINSKÁ 2028 IČO 43057501 19016 PRAHA 9 pk@vones.cz UJEZD NAD LEŠY TEL. 602 37 17 73 WWW.VONES.CZ	
PROJEKTANT	VYPRACOVAL	KONTROLA	HL. INŽ. PROJEKTU	ČÍSLO ZAKÁZKY	
ING. KAREL VONEŠ	ING. KAREL VONEŠ			DOKUMENTACE	DPVZ
STAVBA				MĚŘÍTKO	1:75
LDN Praha 6, Chittussiho 1108/1a				DATUM	10.2020
Oprava stávajícího systému EPS				POČET FORMÁTŮ	4 A4
PŮDORYS 4. NP.				ČÍSLO KOPIE	NÁZEV SOUBORU
DOCUMENTACI LZE UŽÍVAT POUZE VE SMYSLU PŘÍSLUŠNÉ SMLOUVY O DÍLO. VÝKRES, ČÍ JEHO ČÁST, MŮŽE BÝT KOPÍROVÁN NEBO JINÝM ZPŮSOBEM ROZŠÍŘOVÁN POUZE PO PŘEDCHOZÍM SOHLASU ZPRACOVATELE				ČÁST	PORÁD.C. PŘÍLOHY
					3.5